

WWV-Wanderung 31.08.2019 „Nur wo Du zu Fuß warst, bis Du gewesen“

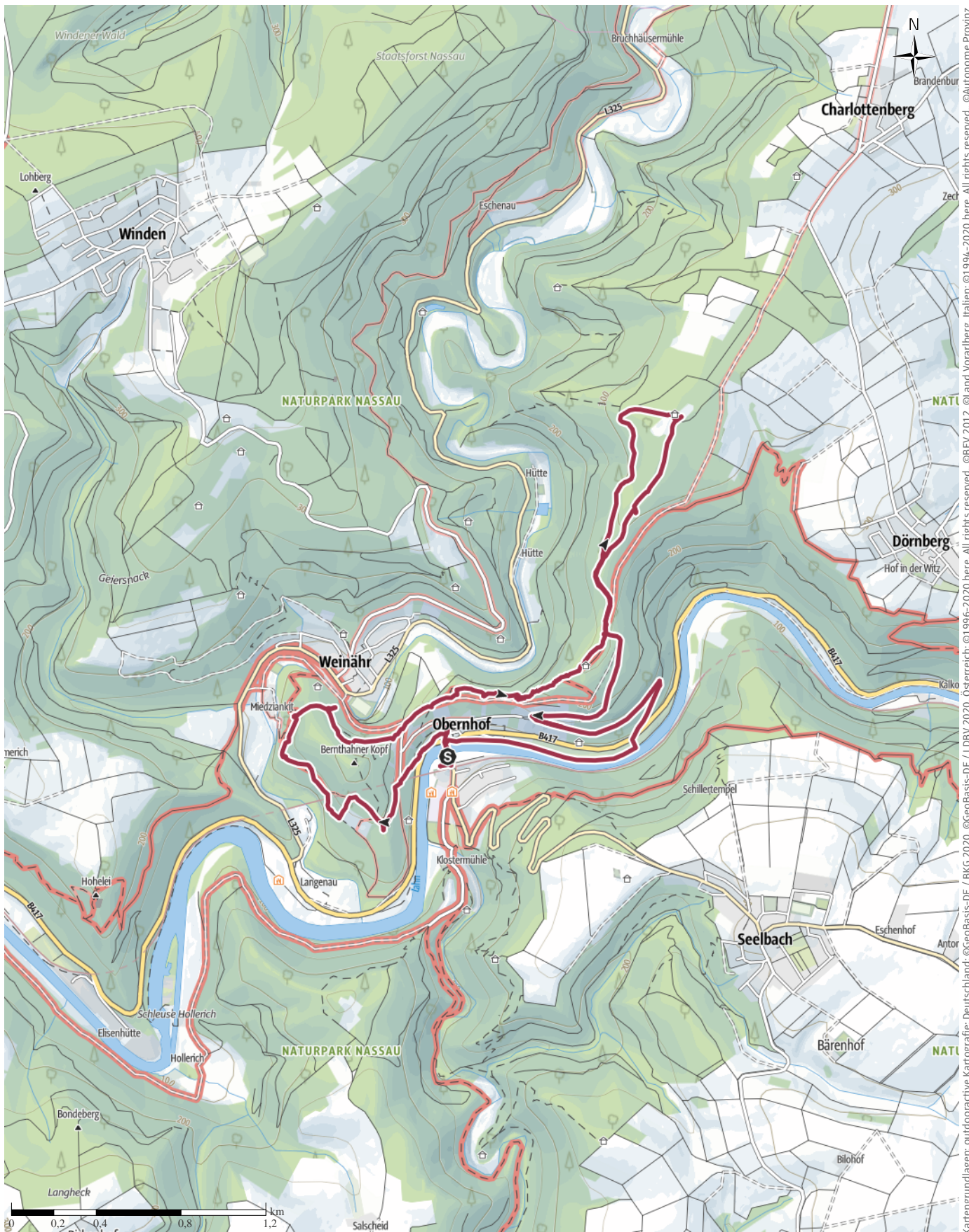
↔ 10,1km

🕒 3:21h

▲ 360m

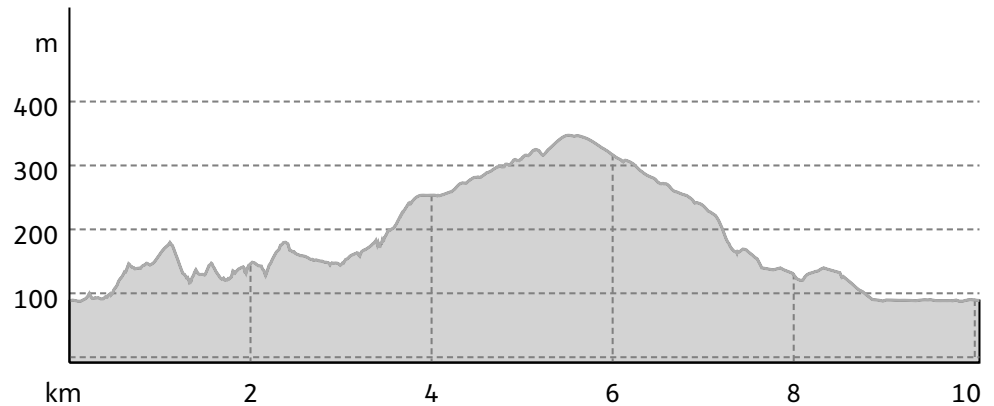
▼ 358m

Schwierigkeit mittel



Kartengrundlagen: outdooractive Kartografie; Deutschland: ©GeoBasis-DE / BKG 2020, ©GeoBasis-DE / LDBV 2020, Österreich: ©1996-2020 here, All rights reserved., ©BBV 2012, ©Land Vorarlberg, Italien: ©1994-2020 here, All rights reserved., ©Autonome Provinz Bozen – Südtirol – Abteilung Natur, Landschaft und Raumentwicklung, ©Cartago S.R.L., Schweiz: Geodata ©swisstopo, ©BAFU – Bundesamt für Umwelt Kartengrundlagen: outdooractive Kartografie, ©OpenStreetMap (www.openstreetmap.org)

Höhenprofil



Tourdaten

Wanderung

Strecke	↔	10,1 km
Dauer	🕒	3:21 h
Aufstieg	⬆️	360 m
Abstieg	⬇️	358 m

Schwierigkeit **mittel**

Kondition

Technik

Höhenlage

347 m

88 m

Beste Jahreszeit

JAN	FEB	MÄR
APR	MAI	JUN
JUL	AUG	SEP
OKT	NOV	DEZ

Bewertungen

Autoren

Erlebnis

Landschaft

Community

Weitere Tourdaten

Eigenschaften

aussichtsreich	geologische Highlights
kulturell / historisch	botanische Highlights

Auszeichnungen

- Rundtour
- Einkehrmöglichkeit



Rainer Lemmer

Aktualisierung: 15.02.2019

sagte einst Johann Wolfgang von Goethe - und erwiesenermaßen hat er auch viele Reisen an die Lahn unternommen. Allerdings wurde mit dem Goetheblick eine Legende gefördert die dem Wunsch, Goethe möge auf dem Berg nahe der Poststraße eine

Ruhepause eingelegt haben, entgegenkam. Da war er wohl nie - da hat er aber sicherlich einen tollen Ausblick verpasst, den wir uns nicht entgehen lassen werden!

Mit dieser Wanderung wandern wir an der östlichen Grenze des geografischen Westerwaldes, die durch die Lahn gebildet wird.

Unsere Wanderung führt uns unter anderem auf einem Teilstück von ca. 500m über Leitern mit Drahtseilen gesicherten und in den Fels eingelassenen Stufen und Eisenkrampen hinauf zum Goetheblick. Als Alternative zur Steigvariante und falls die Witterung eine sichere Leiterpassage nicht erlaubt, wird eine Wanderstrecke auf gut befestigtem Weg durch die Weinberge steil bergauf zum Goetheblick angeboten.

Schöne Aussichten in das Gelbachtal und Lahntal sowie traumhafte Ausblicke über Weinähr, Obernhof bis hin zum Kloster Arnstein entschädigen für den anstrengenden Aufstieg.

Anreise

WWV Wanderung 31.08.2019 „Nur wo Du zu Fuß warst, ...

Parken

Parkplatz an der Lahnbrücke in Obernhof.

Tour zum Mitnehmen für iPhone und Android



QR-Code scannen und diese Tour offline speichern, mit Freunden teilen und mehr ...

Webseite

<http://out.ac/cjijt>